

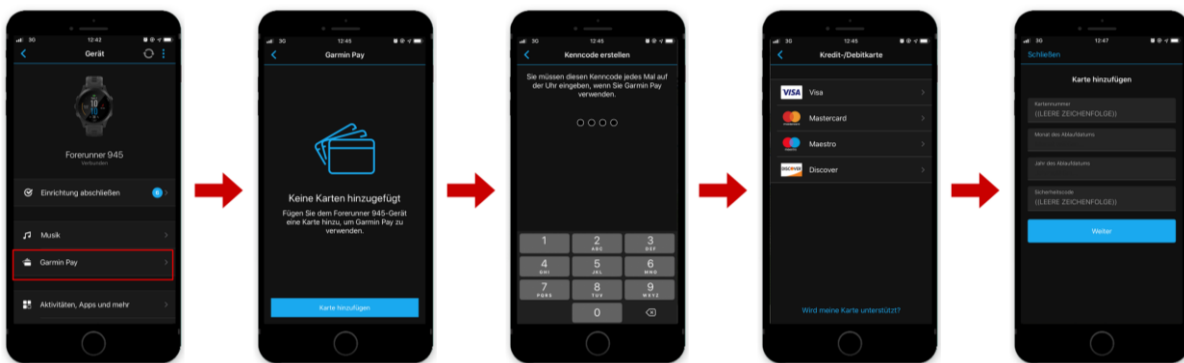
Bezahlen mit der Smartwatch

Aktivierung Garmin Pay™

Mit Garmin Pay™ können Sie direkt mit Ihrer Smartwatch kontaktlos bezahlen – und das weltweit. Was ist zu tun?

Garmin Connect App einrichten

- Laden Sie zuerst die App aus dem Google Play Store (Android) bzw. Apple Store (iOS) herunter.
- Aktivieren Sie die Garmin Connect App, verbinden Sie Ihre Smartwatch mit der App und digitalisieren Sie Ihre BTV Debitkarte bzw. BTV Black Debitkarte.
- Wählen Sie dazu in der App das verbundene Gerät (Ihre Smartwatch) aus, klicken Sie auf „Garmin Pay™“ und anschließend auf „Karte hinzufügen“. Hinweis: Die BTV unterstützt aktuell nur das Bezahlen mit Debitkarten.
- Legen Sie einen Kenncode fest, den Sie künftig zum Bezahlen oder zum Beheben benötigen.
- Wählen Sie nun die gewünschte Debitkarte aus und fügen Sie die Details Ihrer Karte hinzu (die Kartenummer und der Sicherheitscode befinden sich auf der Rückseite Ihrer Karte).
- Durch einen Klick auf „Abschicken“ starten Sie die Verifizierung Ihrer BTV Debitkarte – folgen Sie den Anweisungen der Garmin Connect App.



Smartwatch aktivieren und bezahlen

- Möchten Sie mit Ihrer Smartwatch bezahlen, dann wählen Sie das Kartensymbol auf Ihrer Uhr aus. Eventuell muss der Kenncode, den Sie im Zuge der Registrierung festgelegt haben, eingegeben werden. Hinweis: Der Code muss alle 24 Stunden sowie nach jeder Entfernung der Uhr vom Handgelenk oder beim ersten Bezahlvorgang eingegeben werden.
- Zum Bezahlen können Sie jede Debitkarte auswählen, die in der App hinterlegt ist; standardmäßig wird die zuletzt verwendete Karte angezeigt.
- Halten Sie nun Ihre Smartwatch über das NFC-Feld des Bezahterminals oder Geldausgabegeräts, wenn dieses ein NFC-Modul eingebaut hat. (Die Bezahlfunktion Ihrer Uhr ist für eine Minute aktiv.)



Bezahlen mit der Smartwatch

Aktivierung Garmin Pay™

Kontakt

Bank für Tirol und Vorarlberg Aktiengesellschaft

Stadtforum 1 / 6020 Innsbruck

T +43 505 333 – 1160

E meine@btv.at

www.btv.at