

meineBTV

Sichere Technik von unserer Seite – sicheres Verhalten von Ihrer Seite.

- Wie kann ich die aktuelle Version meines Internetbrowser feststellen und diese auf den neuesten Stand bringen? Wir führen hier eine Auswahl der gängigsten Internetbrowser an. Für detaillierte Informationen zu Updates, kann Ihnen Ihr Hard- oder Softwarelieferant weiterhelfen.

Internet Explorer

Bei Microsoft sind Browserupdates fast immer an ein Update des Betriebssystems gekoppelt. Unter „Systemsteuerung/System“ und „Sicherheit/Windows Update/Updates automatisch installieren“ können Sie die Einstellungen einsehen und gegebenenfalls ändern.

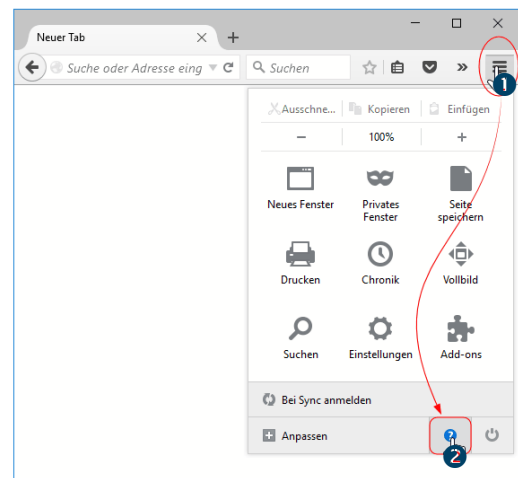
Die Version Ihres Internetexplorers finden Sie, indem Sie den Internetexplorer öffnen und in der Menüleiste „?“ und anschließend „Info“ aufrufen oder auf „Einstellungen (Zahnrad)/Info“ klicken.



Mozilla Firefox

Per Voreinstellungen aktualisiert sich Firefox automatisch auf die neueste Version. Sie können die Aktualisierung auch jederzeit manuell anstoßen:

- 1) Klicken Sie auf die Menüschaftfläche,
- 2) anschließend auf die Hilfe-Schaltfläche und wählen Sie „Über Mozilla Firefox“ aus.
- 3) Das Fenster „Über Mozilla Firefox“ öffnet sich; Firefox sucht nach Updates. Sind Updates verfügbar, werden diese automatisch heruntergeladen.
- 4) Wenn Updates zur Installation bereits sind, klicken Sie auf die Schaltfläche „Zum Abschließen des Updates Firefox neu starten“.



meineBTV

Microsoft Edge

Dieser ist im Betriebssystem WIN10 der Standardbrowser. Bei Updates von WIN10 wird Edge automatisch aktualisiert. Ein manuelles Browserupdate ist nicht notwendig.

Google Chrome

Dieser Browser hat ein automatisches Update implementiert, das grundsätzlich ohne manuelles Eingreifen aktualisiert wird. Sollten Sie Ihr System über längere Zeit in Betrieb haben ohne den Computer neuzustarten, können Sie ein Update auch händisch durchführen. Öffnen Sie dazu den Browser und klicken Sie oben rechts auf das Symbol „Mehr“ mit den 3 vertikalen Punkten. Ist ein Update notwendig, verfärbt sich das Symbol und das Update kann ausgeführt werden.

Safari

Safari wird bei Updates des Betriebssystems automatisch am neuesten Stand gehalten. Ob Ihr Betriebssystem aktuell ist, finden Sie beim iPhone und iPad unter Einstellungen/Allgemein/Softwareupdate. Auf allen restlichen Apple-Geräten sind die Updates im Dock und App Store unter Updates zu finden. Von dort aus können Updates angestoßen werden.

Hier finden Sie weitere nützliche Tipps und Tricks rund um meineBTV.

- **Wie funktioniert eine Überweisung an das Finanzamt?**
In meineBTV sind sämtliche Daten aller Finanzämter aus Österreich hinterlegt.
 - 1) Geben Sie daher im Feld „Empfänger/-in“ einfach die Abkürzung „FA W“ – hier als Beispiel für ein Finanzamt in Wien – oder komplett ausgeschrieben z. B. „Finanzamt Innsbruck“ ein.
 - 2) Wählen Sie dann das jeweilige Finanzamt aus. Die Konto-daten werden automatisch ausgefüllt.
 - 3) Geben Sie Ihre Abgabenummer (= Steuernummer) in das Feld „Abgabekontonummer“ ein.
 - Die ersten zwei Ziffern stehen für das jeweilige Finanzamt, dann folgt eine 7stellige Steuernummer.
 - Ist Ihre Steuernummer 9stellig, lassen Sie bitte einfach die letzten 2 Ziffern weg (diese sind Prüfziffern).
 - 4) Statt dem Verwendungszweck erscheinen neue Felder zum Befüllen: Abgabentyp, Zeitraum, Betrag.
 - 5) Durch einen Klick auf „Weitere FA-Abgabe hinzufügen“ können Sie insgesamt bis zu 8 Abgabearten erfassen.

The screenshot shows the 'Neue Zahlung' form with the following details:

- Betrag:** 200,00 EUR
- Von:** Geschäftskonto AT52 1600 0001 0058 7734 (Verfügbarer Betrag: 34,20 EUR)
- Empfänger/-in:** Finanzamt Wien 4/5/10
- IBAN:** AT92 0100 0000 0550 4044
- BIC:** BUNDATWW
- Abgabekontonummer:** 811523849
- FA-Abgabe #1:** Bitte wählen (dropdown), Datum (dropdown)
- Wann:** 14.07.2016

meineBTV

- **Wie kann ich beispielsweise Status oder eine Übersicht meiner Geschäfte ausdrucken?**



Klicken Sie auf das Download Symbol (nach unten gerichteter Pfeil) und laden Sie eine Übersicht Ihrer Geschäfte, Wertpapierinformationen etc. als PDF herunter.

- **Wo finde ich meine Umsatzliste und wie kann ich diese ausdrucken?**

Klicken Sie in der Finanzübersicht auf die Bezeichnung des gewünschten Kontos, das sich anschließend öffnet. In der Auswahlliste befindet sich neben dem IBAN das Lupen-Zeichen. Durch einen Klick darauf, können Sie



Gutschriften und Belastungen suchen und diese anschließend durch das Download Symbol (nach unten gerichteter Pfeil) herunterladen und ausdrucken.

- **Wo finde ich meine Vorlagen?**

Die von Ihnen bereits abgespeicherten Vorlagen können Sie bei jeder neuen Zahlung bequem aufrufen und selbstverständlich jederzeit verwalten. Sie finden Ihre Vorlagen unter Auftragsübersicht/ Verwaltung. Gemeinsam mit Daueraufträgen und der neuen Empfängerdatenbank können Sie hier Neuanlagen, Änderungen bzw. Löschungen vornehmen.

- **Warum taucht der Verwendungszweck nicht sofort in der Überweisungsmaske auf?**

meineBTV prüft zuerst, ob Ihre Eingaben für eine korrekte Überweisung (SEPA, NON-SEPA) ausreichend sind.

Anschließend werden zusätzliche Felder wie die Zahlungsreferenz bzw. der Verwendungszweck eingeblendet.

- **Warum funktionieren manche Funktionen nicht bzw. warum sind sie nicht wählbar?**

Veraltete Browser können mit modernen Programmierungen oft nicht mithalten. Somit kann es sein, dass manche Funktionen nur eingeschränkt oder nicht funktionieren.

Zusätzlich empfehlen wir aus Sicherheitsgründen, wenn möglich, immer die aktuellste Browser-Version zu verwenden.

- **www.meinebtv.at – nutzen Sie immer den direkten Einstieg in meineBTV.**

Aus Sicherheitsgründen raten wir davon ab, meineBTV oder ein anderes Bankportal über eine Suchmaschine aufzurufen.

Geben sie die www-Adresse direkt in den Browser ein bzw. verwenden Sie selbst angelegte Links und Favoriten. So reduzieren Sie das Risiko von automatischen Weiterleitungen auf Phishing-Seiten.

- **Warum wird ein negativer Saldo gleichzeitig auf meiner gesperrten und auf meiner neuen Kreditkarte angezeigt?**

Ihre Kreditkarten werden angezeigt, bis Ihr Anbieter (z. B. PayLife, card complete) die Kreditkarte endgültig aus seinem System löscht. In meineBTV haben Sie unter "Finanzen" die Möglichkeit, die Karte bzw. das Geschäft auszublenden.

meineBTV

Kontakt

meineBTV Hotline

Bank für Tirol und Vorarlberg AG

Stadtforum

6020 Innsbruck

Tel.: +43/(0)5 05 333-1160

meinebtv@btv.at

www.btv.at